

# La Certification écoles saines d'Ophea - Parents/famille



La Certification écoles saines d'Ophea a pour but de reconnaître les communautés scolaires et de souligner leurs efforts visant à favoriser et améliorer la santé et le bien-être des élèves, du personnel scolaire et de l'ensemble de la communauté.

## Objectifs de la Certification écoles saines

- **Soutenir** et **améliorer** la capacité des écoles en Ontario à mettre en œuvre de manière efficace le Processus écoles saines en six étapes afin d'aborder un sujet de santé prioritaire ;
- **Souligner** et **reconnaître** formellement les réalisations de chaque école relativement à l'Approche écoles saines.

## Pourquoi participer à la Certification écoles saines ?

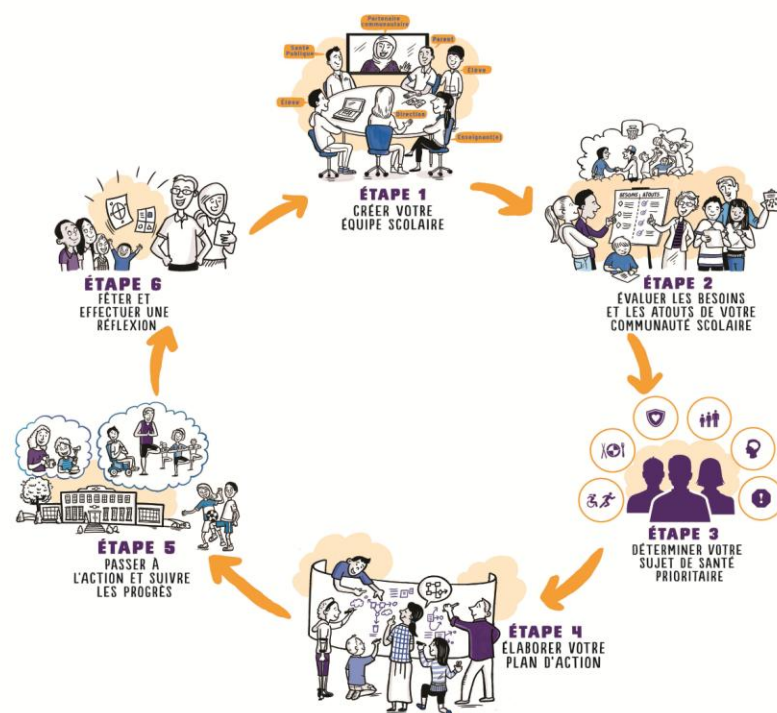
- ✓ Pour faire augmenter l'engagement des élèves et favoriser le leadership parmi eux ;
- ✓ Pour renforcer les liens avec les partenaires communautaires et/ou établir des relations avec de nouveaux partenaires communautaires ;
- ✓ Pour établir des liens avec ce que fait déjà votre école ;
- ✓ Pour mettre en œuvre des politiques provinciales en matière d'éducation à l'école et au sein du conseil scolaire ;
- ✓ Pour aider votre communauté scolaire à aborder un sujet de santé prioritaire à l'aide du processus Écoles saines en six étapes ;
- ✓ Pour encourager les élèves, le personnel et l'ensemble de la communauté à faire des choix plus sains ;
- ✓ Parce que c'est une source de fierté ! Tout le monde saura que votre école a été formellement reconnue comme étant une école saine !

## Comment mon école peut-elle obtenir la Certification ?

En effectuant dans sa totalité le Processus Écoles saines en 6 étapes au cours de l'année scolaire, les écoles inscrites obtiendront des points et elles feront une demande en avril pour obtenir la certification or, argent, ou bronze.

La certification repose sur la capacité d'une école à suivre et à mener à bien le processus et non sur le type ou le nombre d'activités choisies. Il s'agit d'une démarche flexible qui peut s'adapter à toutes les communautés scolaires.

Le niveau de certification pour chaque école est annoncé à la fin mai et les écoles obtenant la certification reçoivent une bannière représentant le niveau de certification qu'elles ont obtenu.



Les écoles prenant part à la Certification écoles saines devront choisir d'aborder l'un des six sujets de santé suivants :



Activité physique



Alimentation saine



Sécurité personnelle et prévention des blessures



Croissance et développement



Santé mentale



Toxicomanie, dépendances et comportements connexes

\* Bien que les écoles choisissent un sujet de santé prioritaire, elles sont tout de même encouragées à promouvoir la santé dans tous les volets.

### C'est quoi l'Approche Écoles saines ?

L'Approche Écoles saines motive et soutient les communautés scolaires dans la création d'environnements d'apprentissage sains, sécuritaires, inclusifs et tolérants pour les étudiants, le personnel scolaire, et pour l'ensemble de la communauté.

La communauté scolaire inclue :

- Les étudiants
- Les parents et membres de la famille
- Le personnel scolaire (p.ex., éducateurs, administration, personnel de soutien)
- Les partenaires communautaires (p.ex., santé publique, groupes de loisirs et de sports, municipalités, entreprises locales, services locaux de police et de pompiers)

**L'Approche Écoles saines peut apporter des changements durables dans l'école, le domicile et dans la communauté.**

### Quel est le rôle des parents et de la famille dans une école saine ?

Les parents/famille ont beaucoup à offrir à leur communauté scolaire, aussi bien au palier élémentaire que secondaire. Cela inclut leur savoir-faire, leur temps, soutien, et encouragement. L'engagement des parents dans une équipe scolaire peut assurer que les activités choisies tiennent compte du point de vue de la communauté parentale et que la promotion de la santé et du bien-être qui s'effectue à l'école soit reflétée au foyer.

**Les conseils des parents des écoles et les comités de participation des parents des conseils scolaires** sont d'excellentes sources pour des ressources aidant à la mise en œuvre d'un grand éventail d'activités, et une façon de connaître la perspective des parents. Au secondaire, les parents peuvent jouer un rôle moins formel, mais ils demeurent néanmoins un élément essentiel pour le bien-être de la communauté scolaire et ils peuvent souvent agir comme lien entre l'école et les partenaires communautaires.

Pour de plus amples renseignements, visitez notre site Web [ophea.net/fr/CertificationES](http://ophea.net/fr/CertificationES)

Si vous avez des questions, veuillez nous faire parvenir un courriel à : [ecolessaines@ophea.net](mailto:ecolessaines@ophea.net)

Voyez ce que les écoles saines font pendant l'année en utilisant notre mot-clic #HSCertES.