

La Certification écoles saines d'Ophea - Étudiants



La Certification écoles saines a pour but d'aider les écoles à améliorer la santé et le bien-être des élèves et de l'ensemble de la communauté en choisissant un sujet de santé prioritaire et en suivant le Processus écoles saines en 6 étapes.

Objectifs de la Certification écoles saines

- aider votre école à devenir un endroit plus **sain et accueillant** en effectuant le Processus écoles saines en six étapes ;
- **Souligner et reconnaître** les réalisations de votre école qui visent à faire de votre communauté scolaire un endroit plus sain.

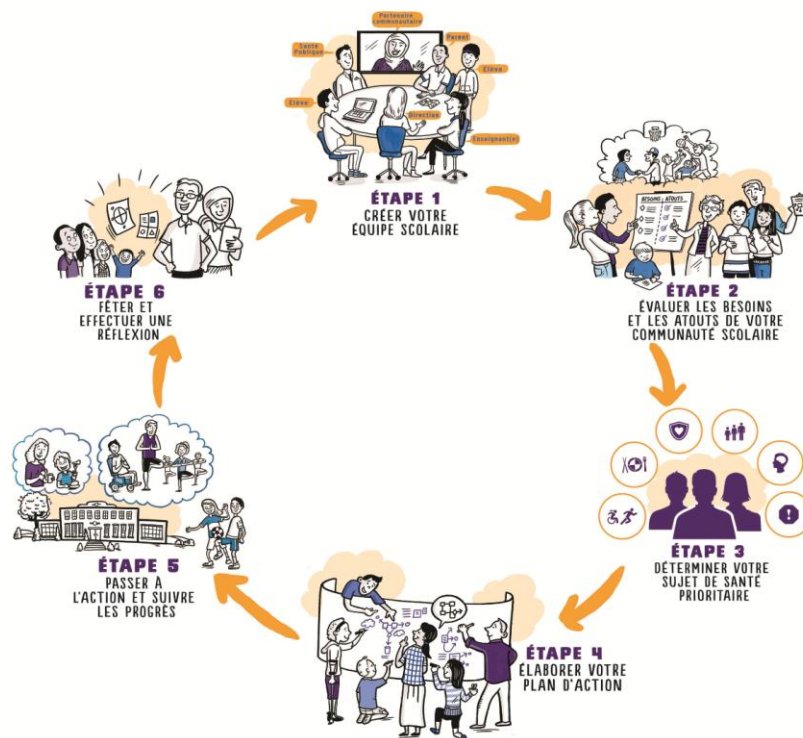
Pourquoi participer à la Certification écoles saines ?

- ✓ **Des élèves plus en santé !** Et les élèves en santé sont plus enclins à apprendre et à prendre plaisir du temps passé à l'école.
- ✓ **Des choix sains !** Il est plus de faire des choix plus sains si toutes les personnes autour de vous travaillent ensemble pour créer une école saine.
- ✓ **De saines habitudes la vie durant !** Les habiletés saines que vous développez et exercez maintenant peuvent vous aider à mener une vie saine la vie durant.
- ✓ **Des possibilités de leadership !** Il peut être amusant et bénéfique de travailler avec une équipe afin d'apporter des changements sains à votre école.
- ✓ **Parce que c'est une source de fierté !** Tout le monde saura que votre école a été formellement reconnue comme étant une école saine !

Comment mon école peut-elle obtenir la Certification ?

Au début de l'année, votre école choisit un sujet de santé prioritaire qui vous est important, et suit le Processus écoles saines en 6 étapes au cours de l'année scolaire. Vous accumulez des points et vous faites une demande en avril pour obtenir la certification or, argent, ou bronze. En plus, vous recevrez une bannière représentant le niveau de certification que vous avez obtenu !

La certification repose sur la capacité d'une école à suivre et à mener à bien le processus et non sur le type ou le nombre d'activités choisies. Il s'agit d'une démarche flexible qui peut s'adapter à toutes les communautés scolaires.



Les écoles prenant part à la Certification écoles saines devront choisir d'aborder l'un des six sujets de santé suivants :



Activité physique



Alimentation
saine



Sécurité personnelle et
prévention des blessures



Croissance et
développement



Santé mentale



Toxicomanie, dépendances
et comportements connexes

C'est quoi l'Approche Écoles saines ?

L'Approche Écoles saines motive et soutient les communautés scolaires dans la création d'environnements d'apprentissage sains, sécuritaires, inclusifs et tolérants pour les étudiants, le personnel scolaire, et pour l'ensemble de la communauté.

La communauté scolaire inclue :

- Vous! Les étudiants
- Vos parents et membres de famille
- Le personnel scolaire, comme vos éducateurs et l'administration
- Les partenaires communautaires (p.ex., santé publique, groupes de loisirs et de sports, entreprises locales, services locaux de police et de pompiers, d'autres écoles)

Quel est mon rôle dans la création d'une école saine ?

Le but de la Certification écoles saines est de créer une école saine pour tous, particulièrement pour les élèves, ce qui veut dire que vous devriez y participer à partir du début ! C'est ce qu'on appelle l'engagement et le leadership des élèves. En tant que membre de l'équipe scolaire, vous aidez à déterminer les atouts et les besoins de votre école, à choisir le sujet de santé prioritaire, et à planifier et mener les activités pour favoriser une école saine et les activités de fête.

Parlez à vos enseignants ou à la direction pour savoir si votre école a déjà une équipe travaillant dans le but d'en faire une école saine ou si elle participe déjà à la Certification écoles saines. Sinon, demandez-leur de l'inscrire et d'en faire une école plus saine !

Pour de plus amples renseignements, visitez notre site Web
ophea.net/fr/CertificationES

Si vous avez des questions, veuillez nous faire parvenir un courriel à : ecolessaines@ophea.net
Voyez ce que les écoles saines font pendant l'année en utilisant notre mot-clic #HSCertES.